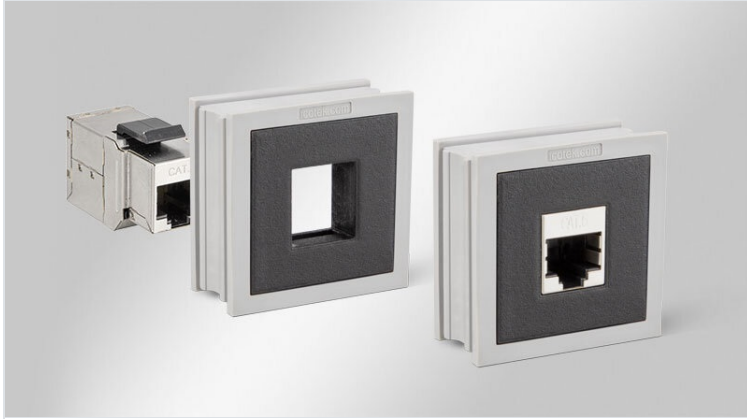


# AT-KS 适配器穿芯

基于 KT 大穿芯, 用于 Keystone耦合器



IP54

RIWA

HL3  
EN 45545-2

ECOLAB  
certified

UV  
ISO 4892-2A

RoHS  
compliant

REACH  
COMPLIANCE

Made in  
Germany

AT-KS穿芯是在KT大型电缆穿芯的基础上构造的。聚酰胺主体与合成橡胶合模制成。

开孔可实现基于Keystone系统的所有耦合器的卡入式组装。如果需要,可以用螺丝刀拆卸。

将AT-KS插入易科智连电缆引入框架中,可以引入预制端子的电缆或者为电缆引入系统中的Keystone耦合器创建接口,不再需要单独的连接器开孔。

AT-KS提供最高IP54的防护等级(取决于Keystone耦合器的类型和制造商)。

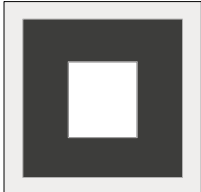
## 规格

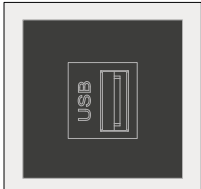
IP防护等级 (EN 60529)	IP54
材料	合成橡胶 底架: 聚酰胺
阻燃等级	UL94-V0, 自熄灭
温度	-40 C° 到 100 C°
属性	无硅, 无卤

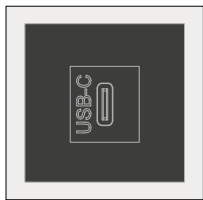
## 产品优势

- 通过使用AT-KS 穿芯, 连接器可以直接集成到电缆引入框架中
- 无需在墙上单独开孔
- 节省空间的解决方案
- 适配器穿芯可用于 70 多种不同类型的 Keystone 耦合器接头
- 卡入组装

## 产品类型和尺寸

AT-KS	订货号	39952
	EAN	4251269321481
	包装单位	10
	长度	42 mm
	宽度	41,5 mm
	高度	19 mm
	安装高度	2 mm

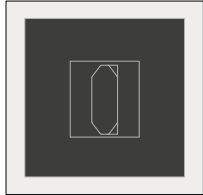
AT-KS-USB 3.0	订货号	39968
	EAN	4251269325151
	包装单位	1
	长度	42 mm
	宽度	41,5 mm
	高度	19 mm
	安装高度	2 mm

**AT-KS-USB-C**

订货号  
EAN  
包装单位  
长度  
宽度  
高度  
安装高度

**39981**  
**4251269335259**  
**1**  
**42 mm**  
**41,5 mm**  
**19 mm**  
**2 mm**

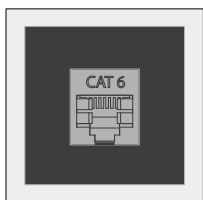
---

**AT-KS-HDMI**

订货号  
EAN  
包装单位  
长度  
宽度  
高度  
安装高度

**39969**  
**4251269325168**  
**1**  
**42 mm**  
**41,5 mm**  
**19 mm**  
**2 mm**

---

**AT-KS-CAT6**

订货号  
EAN  
包装单位  
长度  
宽度  
高度  
安装高度

**39970**  
**4251269325175**  
**1**  
**42 mm**  
**41,5 mm**  
**19 mm**  
**2 mm**

---